



สถาบันวิจัยและพัฒนา
มหาวิทยาลัยสวนดุสิต
เลขที่รับ..... 8 / 2561
วันที่..... 3 ม.ค. 2561 16.12 ๒๕.
ผู้รับ... มวงบุญนา... เนกขัม...

ที่ ศธ. ๐๕๑๖.๒๕ / ศค ๗๕

คณะพยาบาลศาสตร์
มหาวิทยาลัยธรรมศาสตร์ ศูนย์รังสิต
ตำบลคลองหนึ่ง อำเภอคลองหลวง
จังหวัดปทุมธานี ๑๒๑๒๑

๒๕ ธันวาคม ๒๕๖๐

เรื่อง ขอความอนุเคราะห์ประชาสัมพันธ์โครงการอบรมเชิงปฏิบัติการ การใช้โปรแกรมทางสถิติ

เรียน ท่านอธิการบดีมหาวิทยาลัยสวนดุสิต

- สิ่งที่แนบมาด้วย ๑. ประกาศประชาสัมพันธ์ ๒ ฉบับ
๒. รายละเอียดโครงการ ๓ โครงการ

ด้วย ศูนย์วิจัยทางการแพทย์และนวัตกรรม คณะพยาบาลศาสตร์ มหาวิทยาลัยธรรมศาสตร์ จะดำเนินการจัดโครงการอบรมเชิงปฏิบัติการ จำนวน ๓ โครงการ ประกอบด้วย การวิเคราะห์โมเดลเชิงสาเหตุที่มีตัวแปรแฝง ด้วยโปรแกรม Mplus ในวันที่ ๑๑-๑๒ มกราคม ๒๕๖๑ และโครงการอบรมเชิงปฏิบัติการ การวิเคราะห์ข้อมูลด้วยโปรแกรม SPSS for windows ขั้นพื้นฐาน ในวันที่ ๑๘-๑๙ มกราคม และขั้นทดสอบสถิติ ในวันที่ ๒๕-๒๖ มกราคม ๒๕๖๑ ณ ห้องกิจกรรม ๑ ชั้น ๑ อาคารราชสุตา คณะพยาบาลศาสตร์ มหาวิทยาลัยธรรมศาสตร์ ศูนย์รังสิต

ในการนี้จึงใคร่ ขอความอนุเคราะห์จากท่าน ในการประชาสัมพันธ์โครงการดังกล่าวและเรียนเชิญอาจารย์ นักศึกษา และผู้สนใจ เข้าร่วมโครงการอบรม โดยผู้เข้าร่วมโครงการสามารถเบิกจ่ายค่าลงทะเบียนจากต้นสังกัดได้

จึงเรียนมาเพื่อโปรดให้ความอนุเคราะห์ประชาสัมพันธ์ดังกล่าวด้วย จักเป็นพระคุณยิ่ง

ขอแสดงความนับถือ

(ผู้ช่วยศาสตราจารย์ ดร. อีรินุช ห่านริตติชัย)

ปฏิบัติการแทนคณบดี คณะพยาบาลศาสตร์ มหาวิทยาลัยธรรมศาสตร์

สำนักงานเลขานุการคณะพยาบาลศาสตร์

โทรศัพท์. ๐๒ ๙๘๖ ๙๒๑๓ ต่อ ๗๓๘๕

โทรสาร. ๐๒ ๕๑๖ ๕๓๘๑

1 กรกฎาคม 11:11 น.
11 ม.ค. 2561 พ.ศ. ๒๕๖๑

๑๗๗๗

(ดร.ยุธยา อยู่เย็น)

ผู้อำนวยการสถาบันวิจัยและพัฒนา

๒๕.๑.๖๑

มอว. สวท. ประชาสัมพันธ์

29 ธค 60



โครงการ “การวิเคราะห์โมเดลเชิงสาเหตุที่มีตัวแปรแฝงด้วยโปรแกรม Mplus”
คณะพยาบาลศาสตร์ มหาวิทยาลัยธรรมศาสตร์

หลักการและเหตุผล

ศูนย์วิจัยทางการแพทย์พยาบาลและนวัตกรรม คณะพยาบาลศาสตร์ มหาวิทยาลัยธรรมศาสตร์ มีเป้าหมายเพื่อส่งเสริมการดำเนินการวิจัยของ อาจารย์ นักวิจัย บุคลากร และนักศึกษา และผลักดันการผลิตผลงานวิจัยตีพิมพ์เผยแพร่ในฐานข้อมูลนานาชาติ (SCOPUS and Web of Science) และเพื่อให้การดำเนินงานของศูนย์วิจัยฯ บรรลุเป้าหมายดังกล่าว การใช้สถิติขั้นสูงในการวิเคราะห์เพื่อตอบปัญหาวิจัยที่ซับซ้อนและนำผลการวิจัยไปใช้ได้ครอบคลุมก็เป็นทางหนึ่งที่จะช่วยผลักดันมีผลงานวิจัยได้รับการยอมรับและเผยแพร่ในระดับนานาชาติเพิ่มขึ้น

เนื่องจากการใช้สถิติวิจัยขั้นสูงในการวิจัยมาจากปัญหาการวิจัยที่ซับซ้อน และการใช้โปรแกรม Mplus จึงเหมาะสมกับการวิเคราะห์สถิติขั้นสูงหรือการศึกษาตัวแปรที่มีความหลากหลายเพื่อใช้ในการอธิบายปรากฏการณ์ต่างๆ ได้ ดังนั้น โครงการอบรม “การวิเคราะห์โมเดลเชิงสาเหตุที่มีตัวแปรแฝงด้วยโปรแกรม Mplus” จึงได้ถูกกำหนดขึ้นเพื่อส่งเสริมทักษะในการทำวิจัยให้กับผู้ที่สนใจในการตอบคำถามการวิจัยที่ซับซ้อนและใช้สถิติขั้นสูง

วัตถุประสงค์

๑. เพื่อให้ผู้อบรมมีความรู้ความเข้าใจเกี่ยวกับการใช้สถิติวิจัยขั้นสูงและสามารถนำไปใช้ดำเนินการวิจัยได้
๒. เพื่อให้ผู้อบรมสามารถวิเคราะห์สถิติวิจัยขั้นสูงได้โดยใช้โปรแกรม Mplus ได้
๓. เพื่อให้ผู้อบรมสามารถเชื่อมโยงการใช้สถิติวิจัยขั้นสูงกับปัญหาวิจัยและการวิเคราะห์ข้อมูลได้

กลุ่มเป้าหมาย (ชุมชน / กลุ่มผู้ร่วมโครงการ และโปรดระบุอำเภอ จังหวัด)

หลักสูตรนี้เหมาะสมสำหรับบุคคลทั่วไปที่สนใจหรือทำงานเกี่ยวข้องกับการใช้สถิติ ทั้งนักวิจัย นักวิชาการ อาจารย์ และนิสิตนักศึกษาในทุกระดับ โดยเฉพาะกับผู้ที่ต้องการเรียนรู้ตั้งแต่เริ่มต้นในระดับพื้นฐาน ถึงระดับนำไปใช้และสามารถวิเคราะห์ได้ด้วยตนเอง

สถานที่จัดโครงการ (พื้นที่ / หน่วยงาน)

ห้องกิจกรรม ๑ อาคารราชสุดา ชั้น ๑ มหาวิทยาลัยธรรมศาสตร์ ศูนย์รังสิต

ระยะเวลาโครงการ

เริ่มวันที่ ๑๑ มกราคม ๒๕๖๑ สิ้นสุดวันที่ ๑๒ มกราคม ๒๕๖๑

กำหนดการ
“การวิเคราะห์โมเดลเชิงสาเหตุที่มีตัวแปรแฝงด้วยโปรแกรม Mplus”

เวลา	หัวข้อ/กิจกรรม
วันที่ ๑๑ มกราคม ๒๕๖๐	ความรู้เบื้องต้นเกี่ยวกับโมเดลสมการโครงสร้าง (structural equation model: SEM)
๘.๐๐ – ๙.๐๐ น.	<ul style="list-style-type: none"> ● ผู้เข้ารับการอบรมลงทะเบียน ● เปิดโครงการอบรม โดย ศ.ดร.มรรยาท รุจิวิชชญ์ (คณบดีคณะพยาบาลศาสตร์)
๙.๐๐ -๑๐.๓๐ น.	<ul style="list-style-type: none"> ● มโนทัศน์เบื้องต้นเกี่ยวกับโมเดลสมการโครงสร้าง ● การกำหนดปัญหาวิจัยที่สอดคล้องกับวิธีการวิเคราะห์ SEM ๑. ดร. ชัยยุทธ กลีบบัว วิทยากรหลัก ๒. นางสาวสุชুমาลัย หนกหลัง ผู้ช่วยวิทยากร
	พักรับประทานอาหารว่างและเครื่องดื่ม
๑๐.๓๐ -๑๒.๐๐ น.	<ul style="list-style-type: none"> ● การกำหนดขนาดตัวอย่างวิจัยและการวางแผนการวิเคราะห์ SEM ● การเรียนรู้ภาษา Mplus (The Mplus language) และส่วนประกอบของโปรแกรม ๑. ดร. ชัยยุทธ กลีบบัว วิทยากรหลัก ๒. นางสาวสุชুমาลัย หนกหลัง ผู้ช่วยวิทยากร
๑๒.๐๐ –๑๓.๐๐ น.	พักรับประทานอาหารกลางวัน
๑๓.๐๐ – ๑๔.๔๕ น.	<ul style="list-style-type: none"> ● การเตรียมข้อมูลในการวิเคราะห์และคำสั่งของโปรแกรม Mplus ● หลักการวิเคราะห์องค์ประกอบเชิงยืนยัน (Confirmatory Factor Analysis: CFA) ด้วยโปรแกรม Mplus ๑. ดร. ชัยยุทธ กลีบบัว วิทยากรหลัก ๒. นางสาวสุชুমาลัย หนกหลัง ผู้ช่วยวิทยากร
	พักรับประทานอาหารว่างและเครื่องดื่ม
๑๔.๔๕ – ๑๖.๐๐ น.	<ul style="list-style-type: none"> ● ฝึกปฏิบัติการ step by step: การเขียนคำสั่งและการวิเคราะห์องค์ประกอบเชิงยืนยัน ๑. ดร. ชัยยุทธ กลีบบัว วิทยากรหลัก ๒. นางสาวสุชুমาลัย หนกหลัง ผู้ช่วยวิทยากร

หมายเหตุ คณะวิทยากรและผู้ช่วยวิทยากรทั้งโครงการประกอบด้วย

กำหนดการ
“การวิเคราะห์โมเดลเชิงสาเหตุที่มีตัวแปรแฝงด้วยโปรแกรม Mplus”

เวลา	หัวข้อ/กิจกรรม
วันที่ ๑๒ มกราคม ๒๕๖๐	การวิเคราะห์โมเดลสมการเชิงโครงสร้าง
๙.๐๐ -๑๐.๓๐ น.	<ul style="list-style-type: none"> ● การพัฒนากรอบแนวคิดโมเดลสมการโครงสร้าง ● หลักการการวิเคราะห์เส้นทาง (path-analysis: PA) ● หลักการวิเคราะห์โมเดลสมการโครงสร้าง โดยใช้โปรแกรม Mplus <ol style="list-style-type: none"> ๑. ดร. ชัยยุทธ กลีบบัว วิทยากรหลัก ๒. นางสาวสุชুমาลัย หนกหลัง ผู้ช่วยวิทยากร
	พักรับประทานอาหารว่างและเครื่องดื่ม
๑๐.๓๐ -๑๒.๐๐ น.	<ul style="list-style-type: none"> ● ฝึกปฏิบัติการ step by step: การเขียนคำสั่งและการวิเคราะห์โมเดลสมการโครงสร้าง <ol style="list-style-type: none"> ๑. ดร. ชัยยุทธ กลีบบัว วิทยากรหลัก ๒. นางสาวสุชুমาลัย หนกหลัง ผู้ช่วยวิทยากร
๑๒.๐๐ -๑๓.๐๐ น.	พักรับประทานอาหารกลางวัน
๑๓.๐๐ - ๑๔.๔๕ น.	<ul style="list-style-type: none"> ● ฝึกปฏิบัติการ (ต่อ): กรณีศึกษาการวิเคราะห์สมการโครงสร้าง (SEM) <ol style="list-style-type: none"> ๑. ดร. ชัยยุทธ กลีบบัว วิทยากรหลัก ๒. นางสาวสุชুমาลัย หนกหลัง ผู้ช่วยวิทยากร
	พักรับประทานอาหารว่างและเครื่องดื่ม
๑๔.๔๕ - ๑๖.๐๐ น.	<ul style="list-style-type: none"> ● ฝึกปฏิบัติการ (ต่อ): กรณีศึกษาการวิเคราะห์สมการโครงสร้าง (SEM) ● การแปลผลการวิเคราะห์ข้อมูลและคำสั่งเพิ่มเติม <ol style="list-style-type: none"> ๑. ดร. ชัยยุทธ กลีบบัว วิทยากรหลัก ๒. นางสาวสุชুমาลัย หนกหลัง ผู้ช่วยวิทยากร
๑๖.๐๐ - ๑๖.๓๐ น.	<ul style="list-style-type: none"> ● มอบประกาศนียบัตร และกล่าวปิดงาน

หมายเหตุ คณะวิทยากรและผู้ช่วยวิทยากรทั้งโครงการประกอบด้วย



การวิเคราะห์โมเดลเชิงสาเหตุที่มีตัวแปรแฝง ด้วยโปรแกรม

Mplus

ลงทะเบียน
2,700 บาท/ท่าน



ค่าลงทะเบียนสามารถเบิกจ่ายต้นสังกัดได้



ขอเชิญนักศึกษาระดับบัณฑิตศึกษา และผู้สนใจทุกท่าน เข้าร่วมโครงการ

การอบรมเชิงปฏิบัติการ

การวิเคราะห์ข้อมูลด้วยโปรแกรม

SPSS for windows

ค่าลงทะเบียนสามารถเบิกจ่ายต้นสังกัดได้

ค่าลงทะเบียน

ขั้นพื้นฐาน

1,500 บาท/ท่าน

ขั้นการทดสอบสถิติ

2,500 บาท/ท่าน

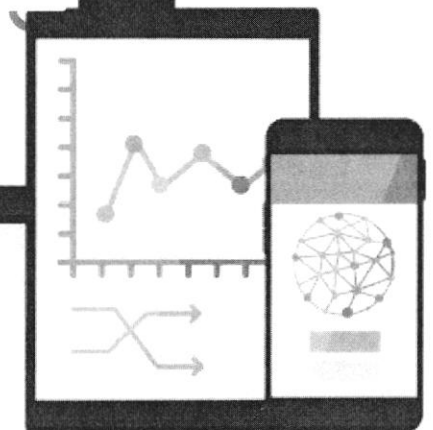
ขั้นพื้นฐาน

18-19 มกราคม 2561

ขั้นการทดสอบสถิติ

25-26 มกราคม 2561

ดร.กาญจณี พันธุ์ไพโรจน์
วิทยาการ



ณ กิจกรรม 1 ชั้น 1 อาคารราชสุดา